

平屋プラン1 新築工事

Plan

平面図・立面図・パース



【1階平面図】



項目	面積	㎡(坪)
延床面積	76.8	(23.2)
建築面積	78.4	(23.7)
ポーチ面積	2.54	(0.76)
総施工面積	79.2	(23.9)

scale: 1/100

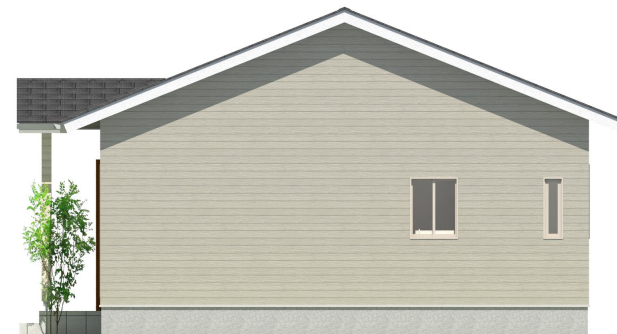
no. 003

株式会社高階

平屋プラン2 新築工事

Plan

平面図・立面図・パース



項目	面積	㎡(坪)
延床面積	79.49	(24.04)
建築面積	81.15	(24.54)
ポーチ面積	2.64	(0.79)
総施工面積	82.0	(24.8)

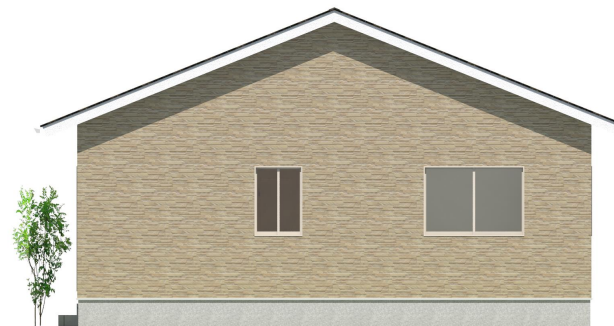
平屋プラン3 新築工事

Plan

平面図・立面図・パース



【1階平面図】



項目	面積 m ² (坪)
延床面積	83.22 (25.17)
建築面積	85.70 (25.92)
ポーチ面積	3.56 (1.07)
総施工面積	86.70 (26.2)

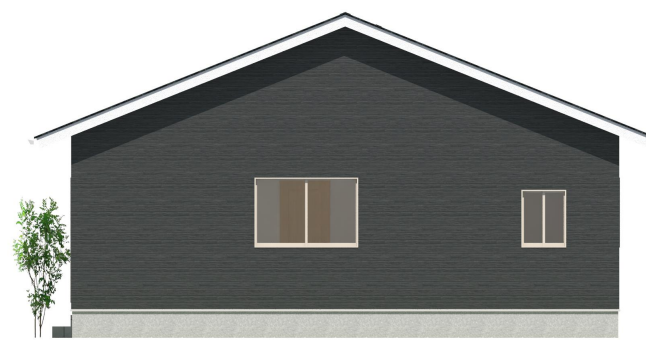
平屋プラン4 新築工事

Plan

平面図・立面図・パース



【1階平面図】



項目	面積	㎡(坪)
延床面積	92.81	(28.07)
建築面積	94.63	(28.62)
ポーチ面積	2.70	(0.81)
総施工面積	95.4	(28.8)

scale: 1/100

no. 003

株式会社高階

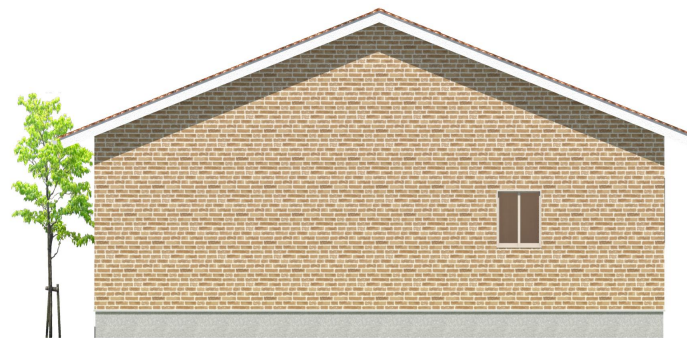
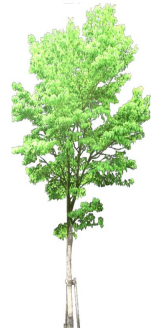
平屋プラン5 新築工事

Plan

平面図・立面図・パース



【1階平面図】



項目	面積 m ² (坪)
延床面積	103.51 (31.31)
建築面積	114.69 (34.69)
ポーチ面積	4.09 (1.23)
総施工面積	107.5 (32.5)

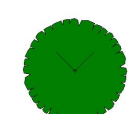
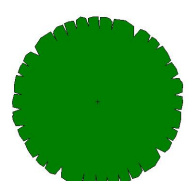
平屋プラン6 新築工事

Plan

平面図・立面図・パース



【1階平面図】



項目	面積	㎡(坪)
延床面積	103.51	(31.31)
建築面積	114.69	(34.69)
ポーチ面積	6.71	(2.02)
総施工面積	110.1	(33.3)

平屋プラン7 新築工事

Plan

平面図・立面図・パース



【1階平面図】



項目	面積	㎡(坪)
延床面積	74.52	(22.54)
建築面積	76.18	(23.04)
ポーチ面積	2.64	(0.79)
総施工面積	77.1	(23.3)

scale: 1/100

no. 003

株式会社高階

平屋プラン8 新築工事

Plan

平面図・立面図・パース



【1階平面図】



項目	面積	㎡(坪)
延床面積	84.46	(25.54)
建築面積	86.12	(26.05)
ポーチ面積	2.64	(0.79)
総施工面積	87.0	(26.3)

scale: 1/100

no. 003

株式会社高階